

# 易華電子股份有限公司



股票代號：6552

2020/08/26

本簡報中對產業未來的展望為反映本公司截至目前為止的看法，未來若有任何變更或調整時，本公司並不負責隨時提醒或更新。



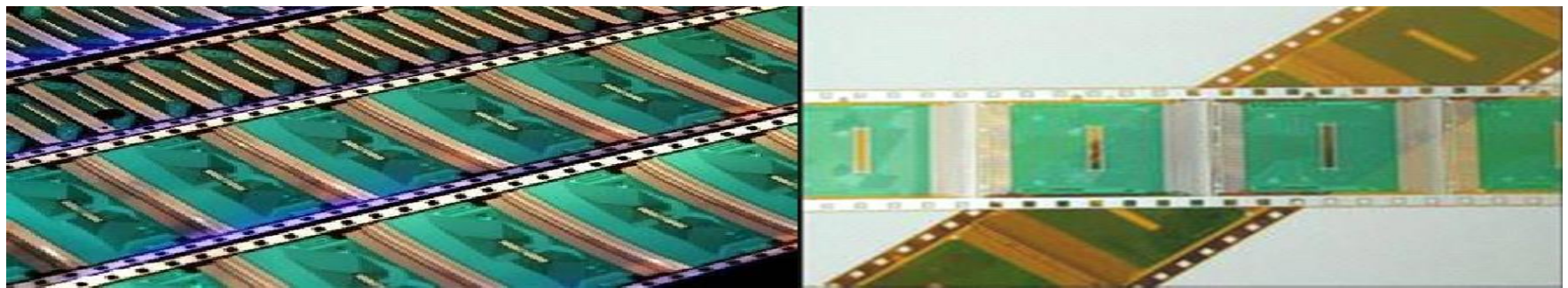
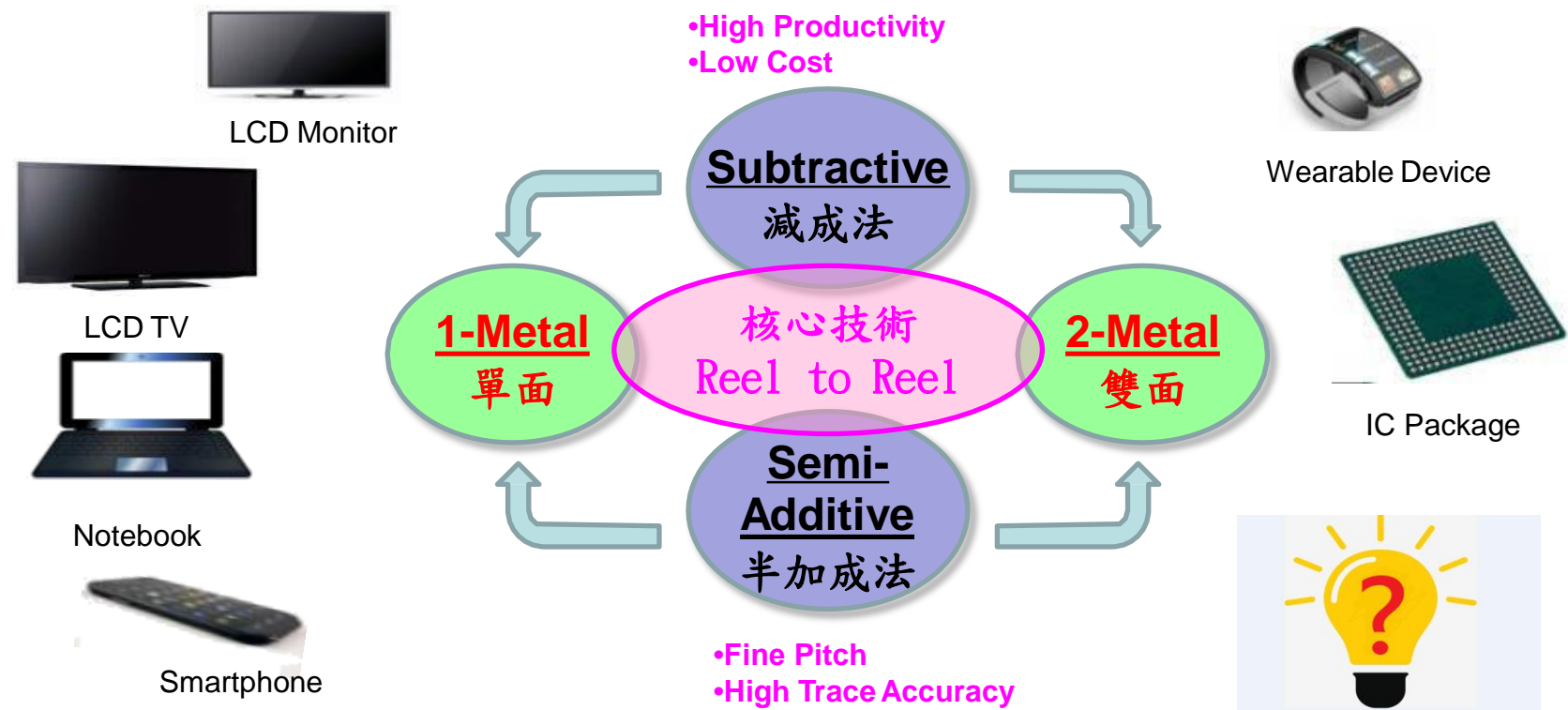
*-Professional Reel-to-Reel Fine-Pitch Service*

# 一、公司概况-基本資料

- 公司設立：1973年10月6日(原名台灣住礦電子股份有限公司)
- 董事長：黃嘉能
- 總經理：李宛霞
- 實收資本：新台幣10.0億元
- 主要股東：長華42%、南茂10%
- 員工人數：789人(截至2020年6月底)
- 主要產品：捲帶式高階覆晶薄膜IC基板(Reel to Reel Chip on Film)
- 地址：高雄市楠梓加工出口區新開發路8號



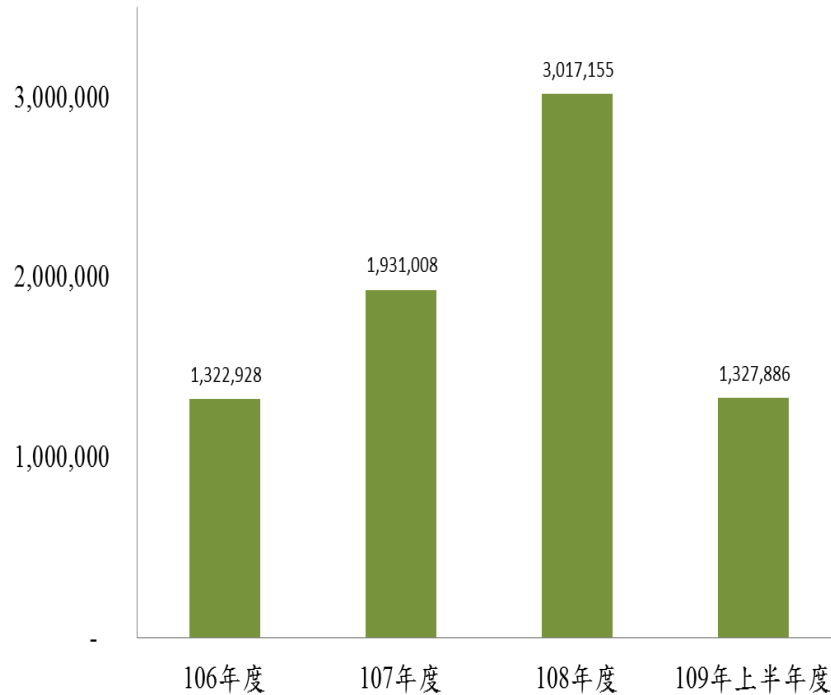
# 一、公司概況-產品應用



## 二、營運績效-歷年營收及獲利

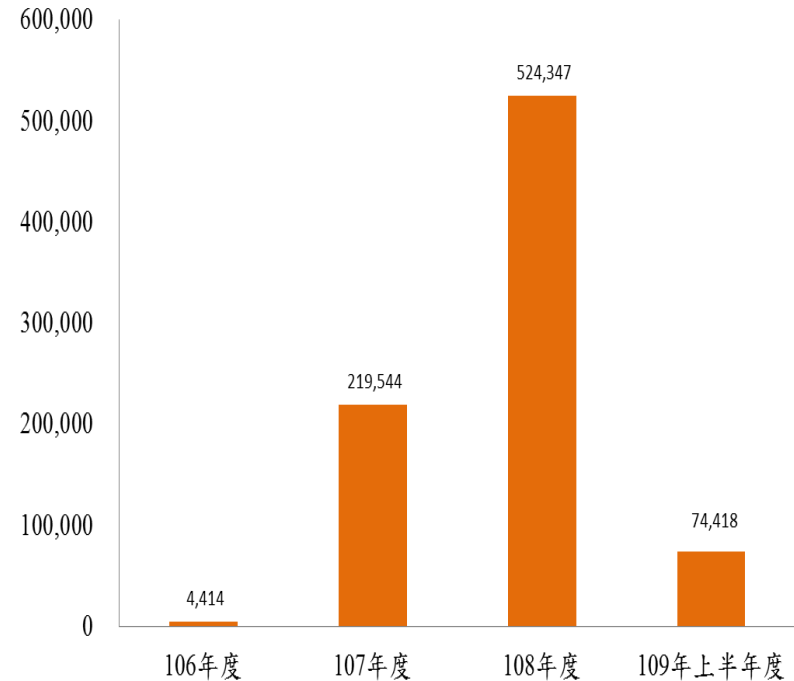
單位:仟元

### 營業收入



單位:仟元

### 稅後純益

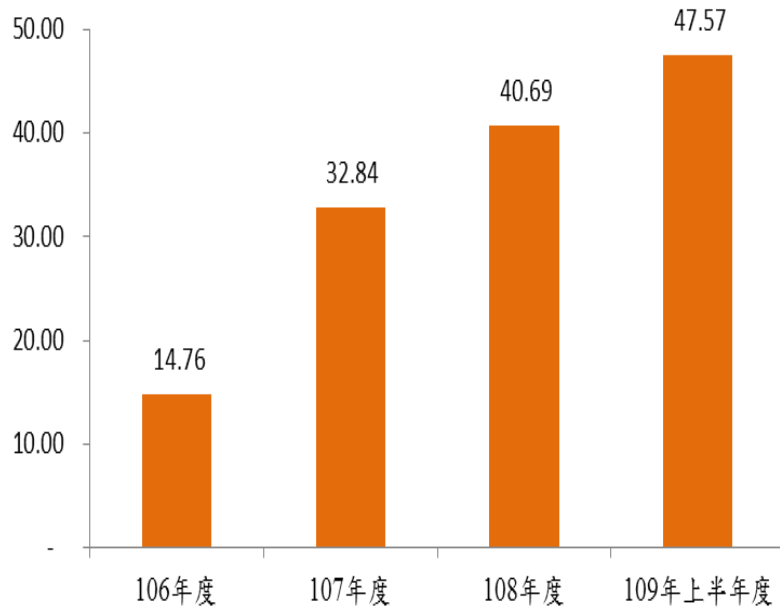


單位：新台幣仟元

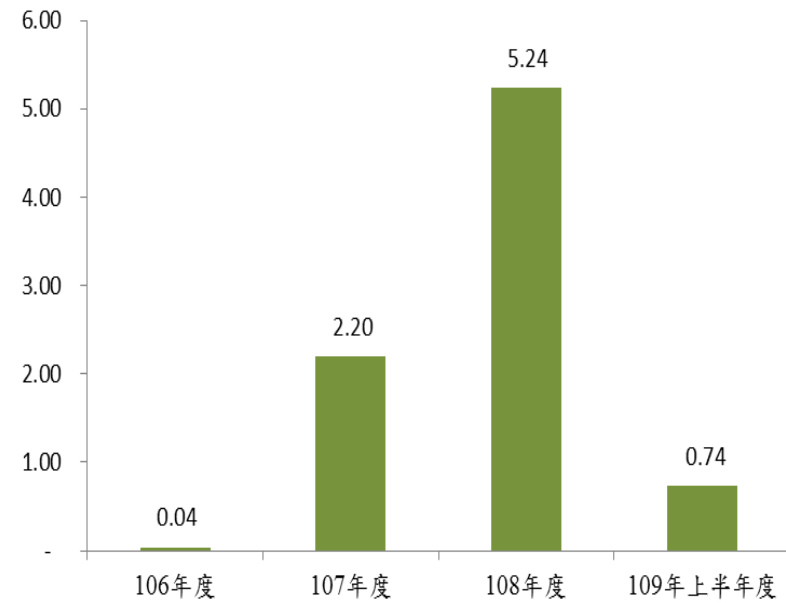
年度	106年度	107年度	108年度	109年上半年度
營業收入	1,322,928	1,931,008	3,017,155	1,327,886
稅後純益	4,414	219,544	524,347	74,418

## 二、營運績效-財務比率分析

負債比例



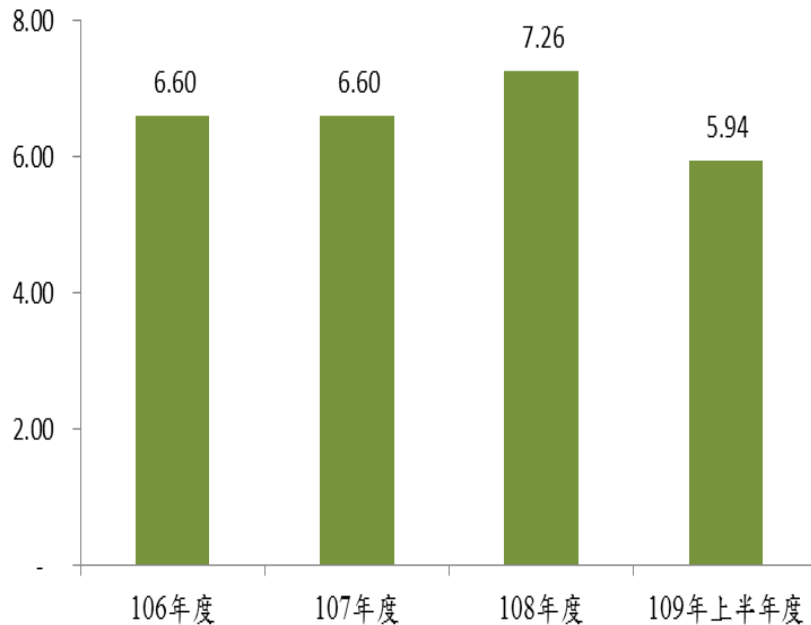
每股盈餘(元)



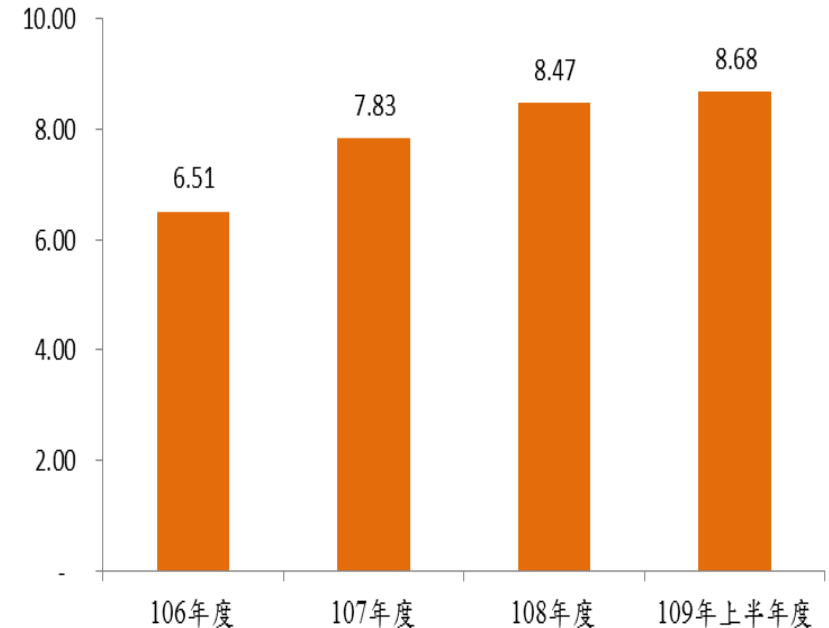
年度	106年度	107年度	108年度	109年上半年度
負債比例	14.76	32.84	40.69	47.57
每股盈餘(元)	0.04	2.20	5.24	0.74

## 二、營運績效-財務比率分析

應收帳款周轉率



存貨周轉率



年度	106年度	107年度	108年度	109年上半年度
應收帳款周轉率	6.60	6.60	7.26	5.94
存貨周轉率	6.51	7.83	8.47	8.68

### 三、市場狀況與業務展望-大尺寸面板

#### ✓ 目前：因為新冠肺炎疫情，影響消費造成需求較為疲弱

- \* 因為新冠肺炎COVID 19疫情影響消費意願，以致需求較為疲弱。
- \* 晶圓廠因為5G及車用需求訂單激增；排擠低毛利產品如驅動IC之晶圓產能供應。
- \* 目前驅動IC整體庫存下降，然而受限於晶圓產能，因此後續市場需求恢復時；預計將有短暫緊急拉貨情況，但是長期供需將更趨於平穩。

#### ✓ 未來：新設計、新應用…，趨勢不變；需求時間遞延

- \* TV面板 – 4K -> 8K，Dual Cell。
- \* Monitor/NB/Tablet面板 – 開始出現無邊框應用；由COG轉為COF的設計。
- \* 車用面板 – 開始COF的設計。

### 三、市場狀況與業務展望 - 小尺寸面板…

#### ✓ 目前：市場狀況不明

- \* 因為新冠肺炎COVID 19疫情影響消費意願，加上中美貿易戰對華為的IC供貨限制，以及中印關係緊張對小米手機銷售造成影響，以致需求疲弱。
- \* 晶圓廠因為5G及車用需求訂單激增；排擠低毛利產品如驅動IC之晶圓產能供應。
- \* 短期內手機用驅動IC市場處於晦暗不明的態勢，市場狀況瞬息萬變。

#### ✓ 未來：新設計、新應用…，趨勢不變；需求時間遞延

- \* 高階手機用軟性OLED – COP，1-Metal COF。
- \* 中接手機用硬屏OLED/LTPS – FHD TDDI/FTDDI用1-Metal COF，部分用COG。
- \* 低階手機用a-Si/LTPS – HD用COG，FHD TDDI用1-Metal COF。
- \* 穿戴裝置 – 由於邊框要求，陸續由COG轉為1-Metal COF設計，市場有成長空間。



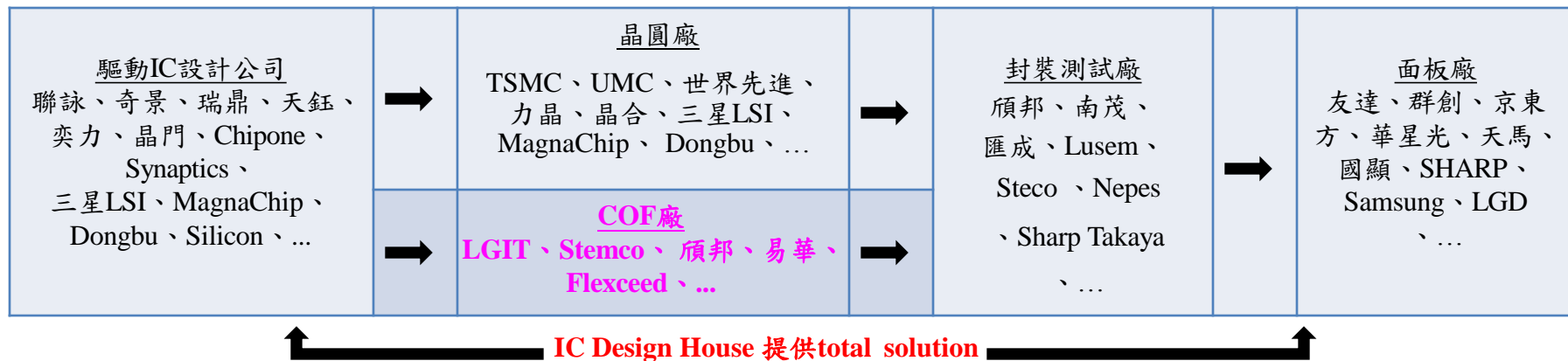
# 三、市場狀況與業務展望 - 技術與產品開發

## ✓ 提供客戶全方位軟性IC substrate產品之供應商

製程	競爭優勢	技術/應用	目標產品/新產品
1-Metal Sub 減成法	<ul style="list-style-type: none"> <li>*生產速度快，效率高。</li> <li>*技術能力自主，生產良率穩定。</li> </ul>	<ul style="list-style-type: none"> <li>*銅厚#~8um</li> <li>*線路&gt;=20um Pitch</li> <li>*腳數=&lt;1440 Channel/48mm</li> </ul>	<ul style="list-style-type: none"> <li>@ LCD TV</li> <li>@ OLED TV</li> <li>@ <b>Dual Cell LCD</b></li> </ul>
1-Metal Semi 半加成法	<ul style="list-style-type: none"> <li>*高精度尺寸控制的COF產品，可以提升面板模組組裝良率；協助客戶降低Total Cost。</li> <li>*生產良率高及品質穩定性佳，在生產成本上具有絕對的競爭優勢。</li> </ul>	<ul style="list-style-type: none"> <li>*銅厚#~12um</li> <li>*線路&gt;=18/16/14um Pitch</li> <li>*腳數=&lt;1900 Channel/48mm =&lt;3000 Channel/70mm</li> </ul>	<ul style="list-style-type: none"> <li>@ 智慧手機</li> <li>@ 穿戴裝置</li> <li>@ <b>FoD</b></li> <li>@ <b>FTDDI</b></li> </ul>
2-Metal 雙面法	<ul style="list-style-type: none"> <li>*新製程技術開發能力。</li> <li>*具備設備設計能力。</li> <li>*成本控制能力佳。</li> </ul>	<ul style="list-style-type: none"> <li>*Thin Film IC Substrate</li> <li>*LED IC Substrate</li> <li>*腳數=&lt;2500 Channel/48mm =&lt;4000 Channel/70mm</li> </ul>	<ul style="list-style-type: none"> <li>@ <b>NAND Flash</b></li> <li>@ <b>Mini LED</b></li> <li>@ <b>Micro LED</b></li> </ul>

# 四、產業概況-驅動IC供應鏈

## ✓ IC Design House提供total solution



## ✓ 目前具量產能力的COF廠5家，易華為台灣唯二供應商之一

製程技術		1-Metal(單面)減成法 Subtractive(Etching)	1-Metal(單面)半加成法 Semi-Additive(Plating)	2-Metal(雙面)	
應用	腳數(Channel)/帶寬	=<1400 /48mm	1400~1900 /48mm	1900~2500 /48mm	
		=<2000 /70mm	2000~3000 /70mm	3000~4000 /70mm	
產能	韓國	S社	90~100KK	?KK(2-Metal改1-Metal)	7-10KK
		L社	120~130KK	?KK(2-Metal改1-Metal)	5-7KK
	日本	F社	20KK	X	2KK
	台灣	C社	70~90KK	X	X
		易華	30KK+10KK (重新啟動中)	40KK	5KK(裝機中)
	大陸	ESWIN Aplus	? ?	? ?	? ?

# Q&A

